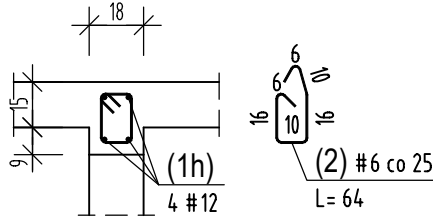


Wieniec W-2

Długość łączna elementu [m]: 80.5

Naddatek na zakłady [%]: 15



ZESTAWIENIE STALI ZBROJENIOWEJ

NUMER PRĘTA	Ø PRĘTA	RODZAJ STALI	DŁUGOŚĆ [cm]	KSZTAŁT PRĘTA [cm]	LICZBA SZTUK		DŁUGOŚĆ ŁĄCZNA [m]		UWAGI
					W 1 POZ.	RAZEM	B500A	B500SP	
							Ø6	Ø12	
Wieniec W-2 – wykonać x 1									
1h	Ø12	B500SP	9258 (h)		4	4		370.32	Zamawiać dł. handlowe
2	Ø6	B500A	64		323	323	206.72		
ŁĄCZNA DŁUGOŚĆ PRĘTÓW WG ŚREDNIC [m]							206.72	370.32	
MASA JEDNOSTKOWA [kg/m]							0.222	0.888	
MASA OGÓŁEM DLA POSZCZEGÓLNYCH ŚREDNIC [kg]							45.89	328.84	
MASA RAZEM [kg]							374.73		

Uwaga. Wszystkie pręty są wymiarowane w osiach.

Uwaga. Pręty z indeksem "h" zamawiać w długościach handlowych.

Podane długości z indeksem "h" są długościami tylko do zliczeń. Proszę nie ciąć tych prętów na wymiar !!

WSZYSTKIE WYMIARY NA RYSUNKU PODANO W [cm]
BETON C20/25 (B25)
MIN. OTULENIE PRĘTÓW ZBROJENIA GŁÓWNEGO 3cm

<div><div>jednostka projektowa</div><div>DJB KONSTRUKCJE BUDOWLANE</div><div>Damian Banaszczyk</div><div>ul. Ślęska 23</div><div>97–300 Piotrków Trybunalski</div><div>NIP: 7712740978</div><div>REGON: 101651676</div><div>tel. 601187699</div><div>BANA</div><div>BUDOWNICTWO</div></div>	nazwa i adres inwestycji						
	Rozbudowa budynku hotelowego dz. nr 820, ul. J. Radziwiłła 24, 99-416 Nieborów						
	projektant		nr uprawnień		data i podpis		
	mgr inż. Damian Banaszczyk		LOD/2254/PWOK/13		10.2025		
sprawdził		nr uprawnień		data i podpis			
mgr inż. Joanna Boryca-Banaszczyk		LOD/2342/PWOK/14		10.2025			
nazwa rysunku			stadium		skala		nr rys.
ZBROJENIE WIĘŃCA ŻELBETOWEGO W-2 (PARTER)			PROJEKT TECHNICZNY		1:25		K-24